

GUÍA DE INTRODUCCIÓN A HERRAMIENTAS TECNOLÓGICAS ESTUDIANTILES


















 www.facebook.com/unacostarica

 [una.ac.cr](https://www.instagram.com/una.ac.cr)

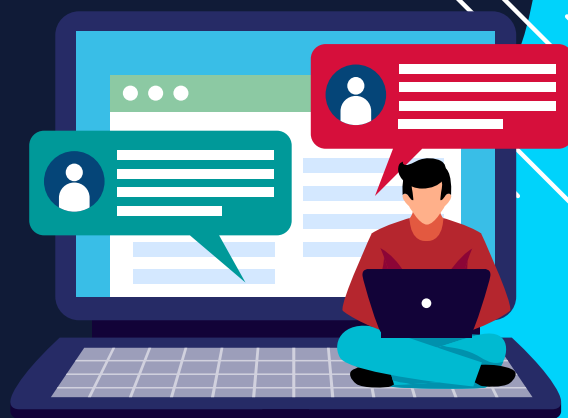
 [@comunidadUNACR](https://twitter.com/comunidadUNACR)

ÍNDICE

	Clave Unificada	4
	Correo electrónico institucional	5
	Banner	6
	Office 365	8
	Aulas Virtuales	9
	Acceso a redes inalámbricas - Eduroam	11
	Base de Conocimiento	12
	Otros Enlaces de Interés	13
	Biblioteca	13
	Vicerrectoría de Docencia	15
	Registro	16
	Repositorios Institucionales	17
	Salud	19
	Becas	19
	Redes sociales de la Universidad Nacional	21

Si eres estudiante de nuevo ingreso a la UNA, te interesará conocer que la U tiene a disposición de la comunidad estudiantil, servicios tecnológicos así como, una serie de beneficios y sitios web que puedes utilizar durante toda tu etapa como estudiante para facilitar y favorecer los procesos de aprendizaje en las carreras.

En la presente guía te compartimos los principales servicios y herramientas tecnológicas, para que podás acceder a ellos de manera ágil y oportuna. Aprovechá al máximo todos estos recursos y fortalecé tus habilidades tecnológicas, recordá que esta es una de las principales competencias que emplearás como futuro trabajador en el mercado laboral actual.





Clave Unificada



Es tu clave de acceso a los sistemas institucionales, tales como matrícula (**Banner**), gestión de becas (**SIBEUNA**), sistema de bibliotecas (**SIDUNA**) o **correo electrónico institucional**. Esta clave es de carácter personal y confidencial, por lo que cada persona estudiante será responsable de protegerla y mantenerla segura. Estas credenciales son comunicadas o entregadas a cada estudiante mediante el correo electrónico personal que registró para la etapa de admisión a la Universidad.

Debés recordar, que las transacciones realizadas en los Sistemas mediante el uso de estas credenciales, es prueba irrefutable de que todos los trámites fueron realizados consciente y voluntariamente por el usuario identificado con esa clave. Por tal motivo, cualquier acceso no autorizado con tu usuario y clave, deberás inmediatamente comunicarlo al Departamento de Registro o la instancia competente. Te recomendamos cambiar esta clave regularmente, al menos 2 veces al año.

En caso de requerirlo, podés utilizar los siguientes procedimientos:

Recuperar tu clave unificada:

- <https://bit.ly/3psQm8I>

Cambiar clave unificada:

- <https://bit.ly/2Zokho8>





Correo electrónico institucional



Universidad Nacional
Correo estudiantil

UNA
UNIVERSIDAD NACIONAL
COSTA RICA

Correo Google G Suite para Educación

¿Qué es el correo estudiantil?
El correo estudiantil es un herramienta que la Universidad Nacional pone a disposición de toda la población estudiantil activa con el fin de agilizar la comunicación dentro y fuera de la institución y brindar un medio oficial de comunicación electrónica.

Para lograr este objetivo la UNA se ha aliado a Google para poner a disposición del estudiante todas las ventajas del paquete Google Apps Educations.

¿Cómo puedo acceder a mi cuenta de correos?
Para conectarse a su cuenta de correo estudiantil vaya a la siguiente página.

En esta página de acceso usted deberá seleccionar el idioma en el cual quiere que se le muestre la página, entre los cuales podrá escoger Español, Inglés, Francés y Portugués.

Además se le solicitará un usuario y una clave de acceso. El usuario es el identificador que se utiliza en el sistema de matrícula (generalmente el número de cédula), mientras que la clave de acceso es la misma clave de acceso que utiliza para acceder a dicho sistema de matrícula.

Una vez ingresados los datos presione sobre el botón Login y disfrute de su correo electrónico.

Si necesita recuperar la contraseña del correo, Office 365 o configurar Eduroam, presione **AQUÍ**

No comparta su clave de acceso con ninguna persona.

El correo electrónico institucional es la herramienta oficial de comunicación de la Universidad, es una plataforma tecnológica soportada por Google, la cual, brinda espacio para almacenamiento ilimitado de correo electrónico y documentos, como calendar, drive, docs, meet y otras.

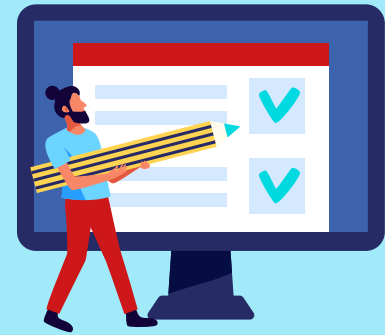
Las credenciales para acceder a tu correo institucional son tu identificación (cédula o id de extranjero) y la contraseña unificada. El acceso al correo electrónico estudiantil se lleva a cabo únicamente a través de la siguiente dirección web: <https://correo.una.ac.cr>

Quando se crea tu cuenta de correo electrónico de la UNA, debés recibir un mensaje en tu correo electrónico personal con las credenciales para acceder a esta cuenta, que de forma genérica se crea con el formato nombre.apellido1.apellido2@est.una.ac.cr.

Tu correo institucional, estará disponible una vez que hayas realizado tu primera matrícula en la UNA.



Por **instrucción de Rectoría** es obligatorio utilizar y revisar de forma frecuente el correo electrónico institucional, como cuenta oficial de acceso a la información y a los servicios electrónicos que brinda la UNA. Así como para toda comunicación con las personas docentes, con cualquier instancia de apoyo o instancia de trámites administrativos al interno de la universidad.



Banner



Banner es el sistema para la gestión académica de la Universidad, como estudiante debes utilizar este sistema para diferentes trámites personales como matrícula, evaluación docente o consulta de horarios, historia académica, etc.

Desde este sistema, podrás actualizar tus datos personales, como contactos de emergencia, teléfono o correo electrónico personal. ¡Ten presente que este es un trámite que debes realizar cada vez que cambie tu información de contacto personal!



Realizá esta actualización ingresando al siguiente link:

www.actualizarcontactos.una.ac.cr

En la siguiente guía, te mostramos como actualizar tus direcciones de correo electrónico: **Actualizar dirección y correo alternativo estudiantil desde banner.**



Banner, también cuenta con un App, llamado **ElLucian Go**, que podés descargar desde las tiendas de Google Play o Apple Store y utilizarla desde tus dispositivos móviles, para estar en contacto, realizar tus trámites y recibir actualizaciones o mensajes de interés.

En el siguiente enlace podés consultar cómo instalar la App y realizar el proceso de matrícula: [Guia_rapida_matricula_app](#)





Office 365



Este beneficio permite a todas las personas estudiantiles, utilizar las herramientas de Microsoft 365, como Word, Excel, Power Point o Teams, entre muchas otras. Esta plataforma tecnológica te brindará el beneficio de instalar estos productos de manera oficial (licenciada), tanto en computadoras como en dispositivos móviles o incluso utilizarlos en línea.

Para aprovechar este beneficio, debes revisar tu cuenta de correo electrónico institucional, donde recibirás tus credenciales de Office 365 (usuario y contraseña). Dichas credenciales constan de un usuario con el formato: "nombre.apellido1.apellido2@est.una.ac.cr" y una contraseña (diferente a la clave unificada).

Con estas credenciales podés ingresar al sitio web: <http://www.office.com>, y utilizar las herramientas de Office 365 en línea o descargar e instalar las herramientas de ofimática (MS Office) u otras como MS Teams, que es la herramienta utilizada para interactuar con compañeros y profesores en los diferentes cursos que has matriculado.

Si no has recibido o si extraviás el correo con las credenciales para uso del servicio de Office 365, podés recuperar tus credenciales utilizando la siguiente guía: [¿Cómo recuperar la contraseña de Office 365?](#)





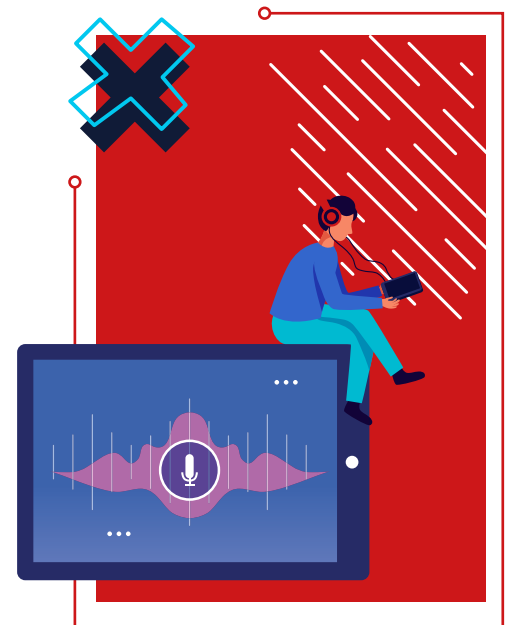
Aulas Virtuales



La Vicerrectoría de Docencia pone a disposición de la comunidad estudiantil diferentes aulas virtuales. Estas son herramientas que permiten el desarrollo de los aprendizajes mediante el uso de las tecnologías de información y comunicación. Para acceder a ellas debes registrarte con tu clave unificada en los siguientes sitios web:

Aula Virtual Institucional (AVI):

<https://www.aulavirtual.una.ac.cr/>



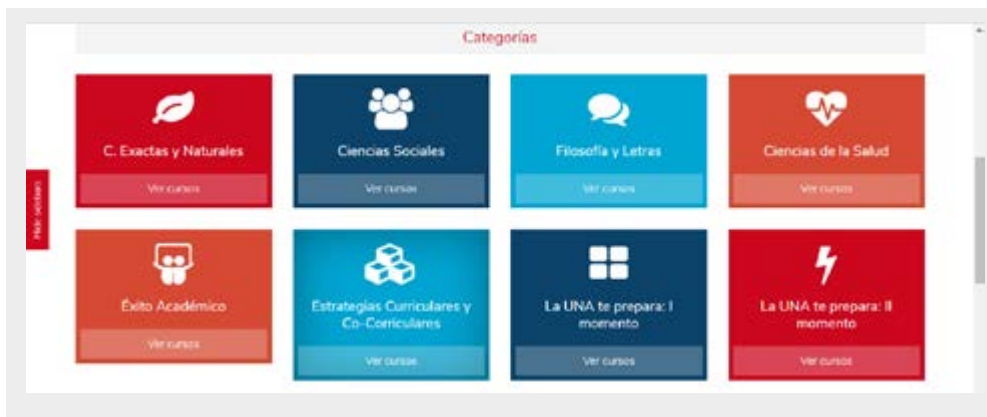


Este sitio está **vinculado a los cursos que has matriculado, encontrarás un aula virtual para cada uno de los cursos**, donde tus profesores programarán el trabajo asincrónico que se planifica para cada semana,

que incluye materiales fundamentales para el curso tales como: videos, lecturas, prácticas entre otros.

Tu aprendizaje:

<https://www.tuaprendizaje.una.ac.cr/>

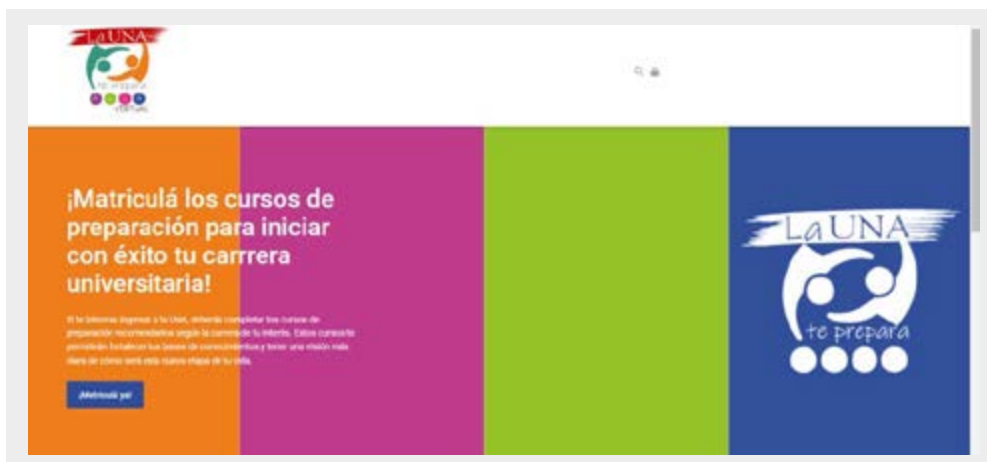


Este es un espacio de apoyo académico diseñado para que podás repasar, practicar y fortalecer tus conocimientos en las horas de estudio independiente. Acá vas a poder encontrar recursos de apoyo para cursos de carrera de áreas como: Matemática, Química, Inglés, entre otras. Además, en este

sitio podrás hacer inscripción a los servicios de apoyo académico que ofrece la UNA tales como: tutorías, talleres, charlas, webinar, entre otros.

Aula de Nivelación:

<https://www.launateprepara.una.ac.cr>





Esta **aula virtual es pensada para estudiantes interesados en ingresar a la UNA. Acá podrás encontrar cursos de autoaprendizaje y presencialidad remota** diseñados para preparar a los estudiantes para la universidad. En ellos podrás reforzar tus conocimientos básicos, fortalecer habilidades y destrezas que serán necesarias en cursos a nivel universitario.



Acceso a redes inalámbricas - **Eduroam:**



Eduroam es una red mundial de **conexión segura** a Internet de forma inalámbrica, disponible para instituciones de educación.

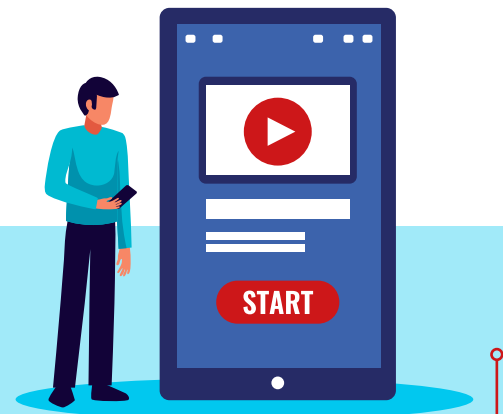
The screenshot shows a Confluence page with the following content:

- Page title: **¿Cómo configurar eduroam para dispositivos?**
- Created by: Yenileth Cardona Muelas
- Updated: Sep 01, 2020 by Axel Hernandez Vargas
- Section: **¿Que es Eduroam y donde está disponible?**
- Text: **Eduroam** es una red mundial de conexión segura a Internet de forma **inalámbrica**, disponible para instituciones de educación, mediante esta red, puede mantener el acceso a Internet cuando se visitan otras instituciones participantes de esta iniciativa a nivel nacional e internacional.
- Text: Actualmente en Costa Rica, **Eduroam** está disponible en las diferentes universidades estatales, **CONARE** y la red de espacios públicos conectados identificados con el logo Zii en más de 300 distintas ubicaciones.
- Text: Para conectarse a esta red debe utilizar su número de identificación y la clave universal.
- Text: Esta disponible: <https://www.youtube.com/watch?v=5Qb0vq4Ghk>
- Image:



Mediante esta red vas a poder **mantener el acceso a Internet dentro de las instalaciones de la UNA y cuando se visitan otras instituciones participantes de esta iniciativa a nivel nacional e internacional.** Actualmente en Costa Rica, Eduroam está disponible en las diferentes universidades estatales, CONARE y la red de espacios públicos conectados que se identifican con el logo Zii en más de 500 distintas ubicaciones como estaciones de tren, bibliotecas públicas o parques.

Para conectarte a esta red debés utilizar tu número de identificación y la clave unificada. Conocé más información sobre cómo conectarse a la red visitando el sitio: **¿Cómo configurar eduroam para dispositivos?**



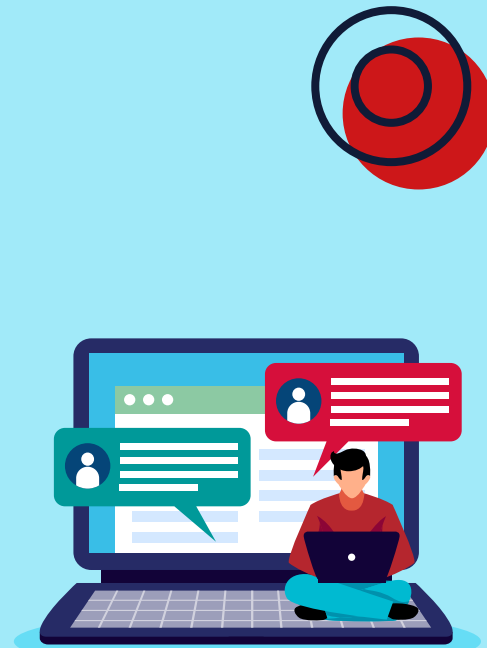
Base de Conocimiento





Este es un **espacio de consulta para facilitar la resolución de los problemas tecnológicos más comunes que la Dirección de Tecnologías (DTIC) pone a disposición de la comunidad universitaria**. En este sitio vas a poder encontrar una serie de artículos que te permitirán descubrir soluciones a problemas ya resueltos, los cuales, pueden ser aplicados de forma personal y evitar la dependencia de personal técnico. Este sitio puede ser accedido desde la página web: www.basedeconocimiento.una.ac.cr

Cada artículo de este sitio puede ser mejorado si dejas tus comentarios, relacionados a la calidad del contenido y si te resultó útil o no para resolver tu problema.



Otros Enlaces de Interés

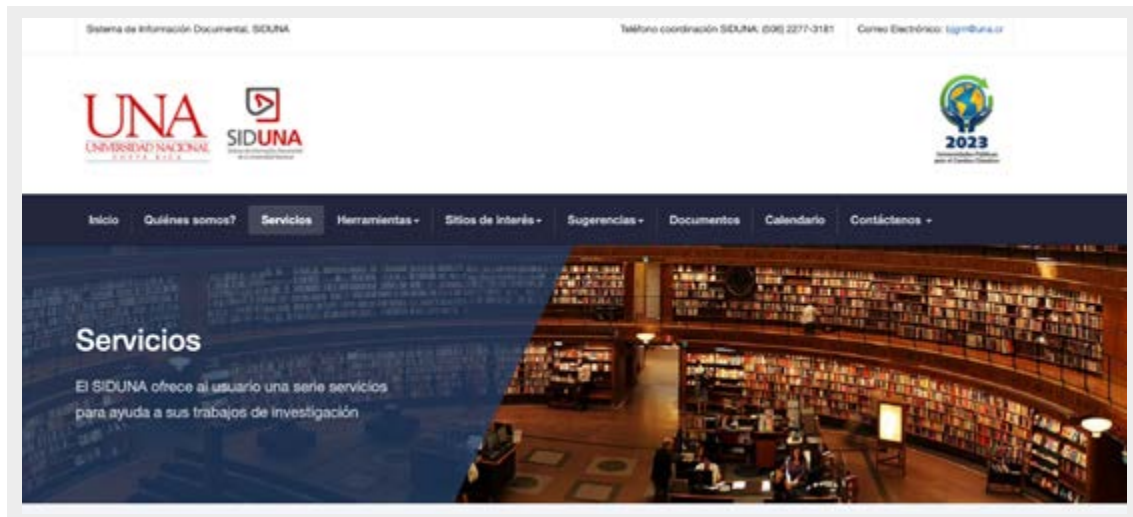


Biblioteca



La UNA cuenta con un conjunto de **bibliotecas ubicadas en todas las facultades, centros y sedes de la institución, que trabajan bajo el sistema denominado SIDUNA**. Este sistema bibliotecario (SIDUNA), ofrece una serie de servicios que pueden ser aprovechados por la comunidad estudiantil y consultados en el siguiente sitios web: <https://www.siduna.una.ac.cr/servicios>





El SIDUNA, facilita el acceso a diferentes recursos en línea entre los que destacan:

Libros Electrónicos: https://www.siduna.una.ac.cr/libros	
Revistas Electrónicas: https://www.siduna.una.ac.cr/revistas	
Bases de Datos: https://www.siduna.una.ac.cr/bases-datos	
Gestores Bibliográficos: https://www.siduna.una.ac.cr/gestores	



También podés hacer uso de **algunas herramientas o instrumentos para realizar de mejor forma tus investigaciones**, aprovechando los recursos indicados en el siguiente sitio web:

<https://www.siduna.una.ac.cr/index.php/herramientas/gestores>





Vicerrectoría de Docencia



Es la instancia encargada de todos los procesos académicos de la Universidad. Un proceso fundamental es la evaluación docente, que tiene como objetivo valorar el nivel de desempeño del personal académico para la identificación de fortalezas y áreas de mejo-

ra que propicien la reflexión y el análisis de resultados por parte de la persona académica, de la unidad académica, sede, sección y autoridades, para la toma de decisiones informadas que potencien y fortalezcan la acción sustantiva de la Universidad Nacional.



Cada ciclo lectivo es muy importante que realicés la evaluación docente de los distintos cursos que has matriculado. Para conocer más de este proceso podés ingresar al sitio:

<https://bit.ly/3rmZehS>

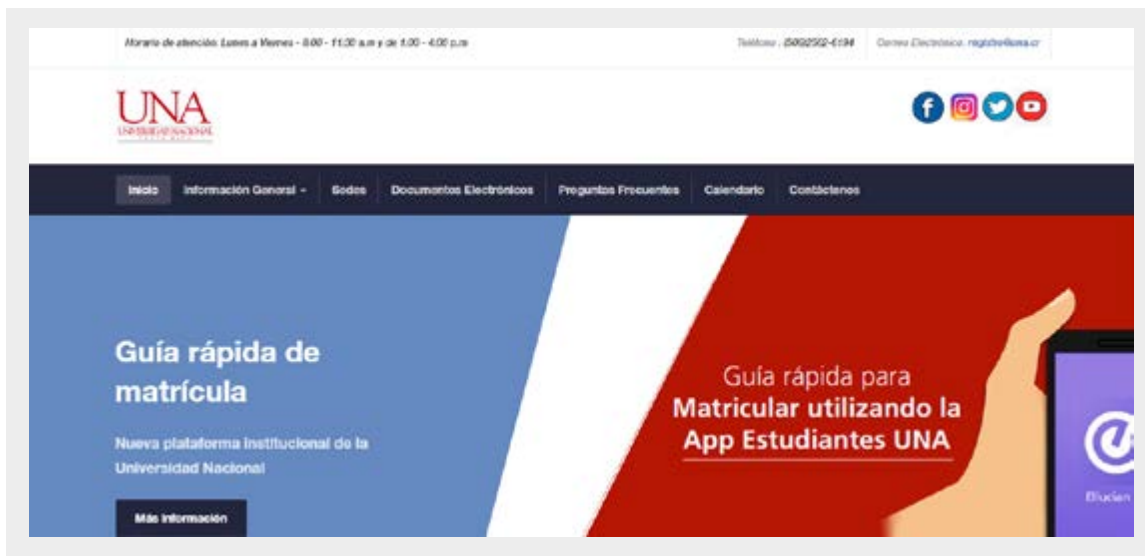




Además, si querés conocer los resultados de las evaluaciones realizadas en años anteriores, acá podrás encontrarlas: <https://www.docencia.una.ac.cr/resultados-eva>



Registro

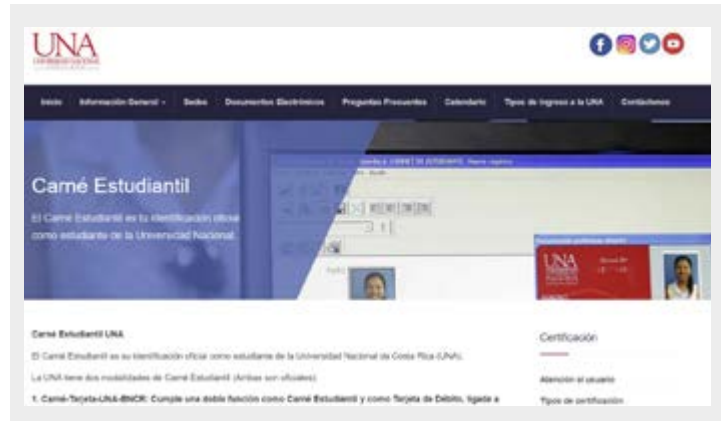


En el sitio web del Departamento de Registro (<https://www.registro.una.ac.cr/>), podrás encontrar información relacionada a admisión,

matrícula, certificaciones o graduación, así como, avisos o fechas importantes para realizar trámites estudiantiles.



En el siguiente sitio web, podés encontrar la información necesaria para gestionar tu carné estudiantil de la UNA: <https://www.registro.una.ac.cr/index.php/carne>



Consultá también estadísticas estudiantiles, relacionadas a rendimiento estudiantil, graduación, admisión y más, en el siguiente sitio web: <https://www.registro.una.ac.cr/see/>

Repositorios Institucionales



Repositorio de Revistas:
<https://www.revistas.una.ac.cr/>

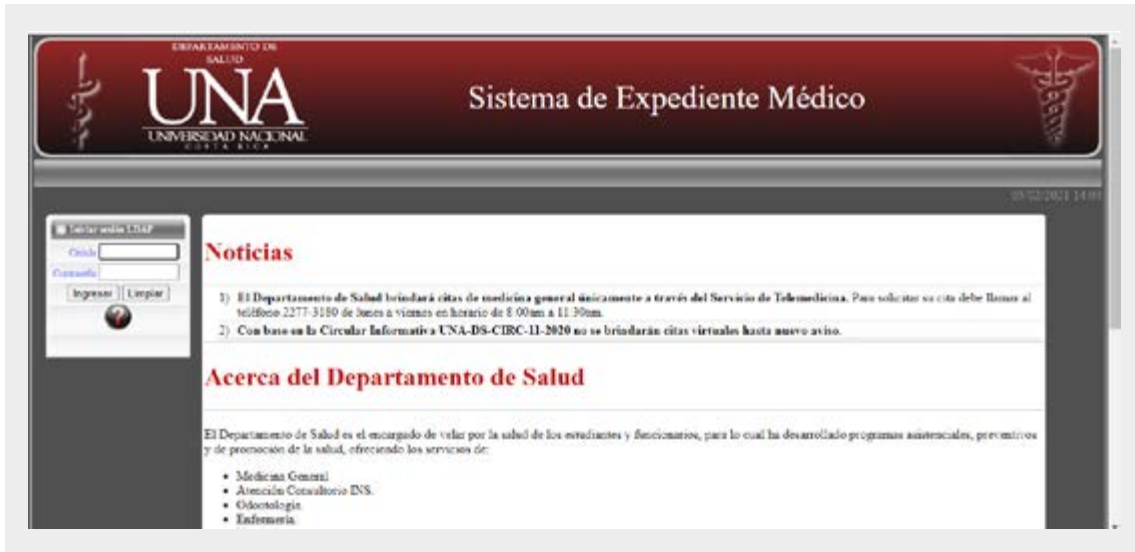
Repositorio Académico Institucional (RAI):
<https://repositorio.una.ac.cr/>

Red Académica (Vivo):
<https://redacademica.una.ac.cr/>





Salud

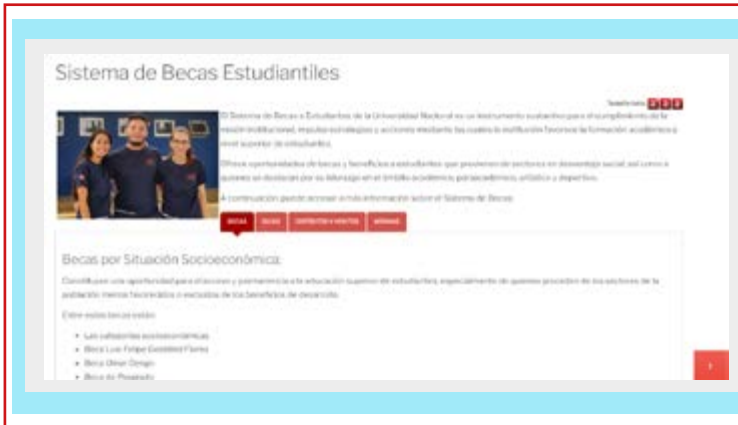


El Departamento de Salud de la UNA pone a tu disposición servicios de Medicina General, Odontología, Enfermería y Nutrición.

Podés solicitar estos servicios ingresando tu número de identificación y clave unificada en el sitio: www.vidaestudiantil.una.ac.cr/salud

Becas





En el siguiente sitio web de la Vicerrectoría de Vida Estudiantil (VVE), podés encontrar la información relacionada con becas estudiantiles:

<https://www.vidaestudiantil.una.ac.cr/becas>



También podés gestionar tu beca, ingresando con tu clave unificada en el sistema de Becas de la Universidad Nacional (SIBEUNA):

<https://www.sibeuna.una.ac.cr/>



Redes sociales de la Universidad Nacional



Facebook

www.facebook.com/unacostarica - cuenta oficial

www.facebook.com/NoticiasVidaEstudiantilUNA - Noticias Vida Estudiantil

www.facebook.com/unacomunica.una - UNA Comunica

www.facebook.com/exitoacademicouna - Éxito Académico



Instagram

www.instagram.com/una.ac.cr/ - cuenta oficial

www.instagram.com/una_comunica/ - UNA Comunica

www.instagram.com/exitoacademicouna/ - Éxito Académico



TikTok

www.tiktok.com/@exitouna - Éxito Académico



Twitter

[@comunidadUNACR](https://twitter.com/comunidadUNACR) - cuenta oficial



Canales de YouTube

UNA Comunica:

<https://www.youtube.com/user/unamultimedia>

Eventos en Vivo:

<https://www.youtube.com/eventosenvivouna>

Vicerrectoría de Docencia:

<https://www.youtube.com/channel/UCUs96CKvsluVdsdxGhWKfjA>