



Observatorio Ambiental  
www.observatorioambiental.una.ac.cr

# Degradación del paisaje natural en territorios urbanos, medido a través de métricas del paisaje

*Autores: Marilyn Romero Vargas, Carlos Morera Beita, Dionisio Alfaro Rodríguez, Rolando Marín, Omar Barrantes.*

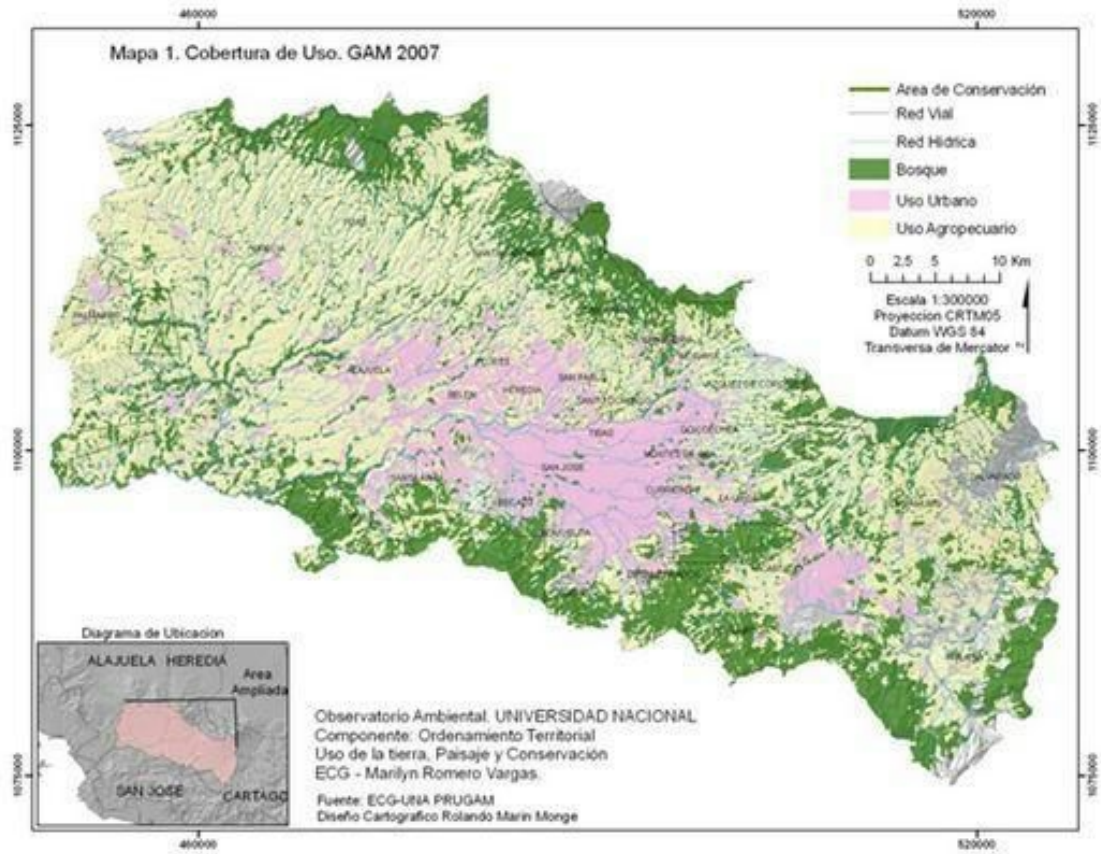
## Resumen

Un indicador de la degradación o conservación de los ecosistemas es la transformación del paisaje natural. Mediante métricas del paisaje y Sistemas de Información Geográfica, la presente investigación identificó los cambios en el uso del suelo y la estructura del paisaje de 3 diferentes unidades espaciales: La Región G©AM, el cantón Poás y el tributario urbano río Pirro, ocurridos en el período 1986 y 2007. En los tres territorios, los resultados evidencian una transformación importante de paisajes agropecuarios, principalmente cultivos de café, a paisajes urbanos. En el caso del paisaje natural, básicamente relacionado con el bosque y la vegetación riparia, la tendencia del período ha sido a una cierta estabilización en términos de tasa de deforestación (TD) para el caso de la región GAM, y una leve recuperación del paisaje vegetal a escala cantonal e inclusive una leve recuperación de la vegetación riparia en áreas tan urbanizadas como las del río Pirro. Es importante complementar con estudios biológicos, ecológicos y ambientales para profundizar en la situación actual de los ecosistemas y continuar con el monitoreo y evaluación de la calidad del paisaje y de los ecosistemas.

## Gráficas

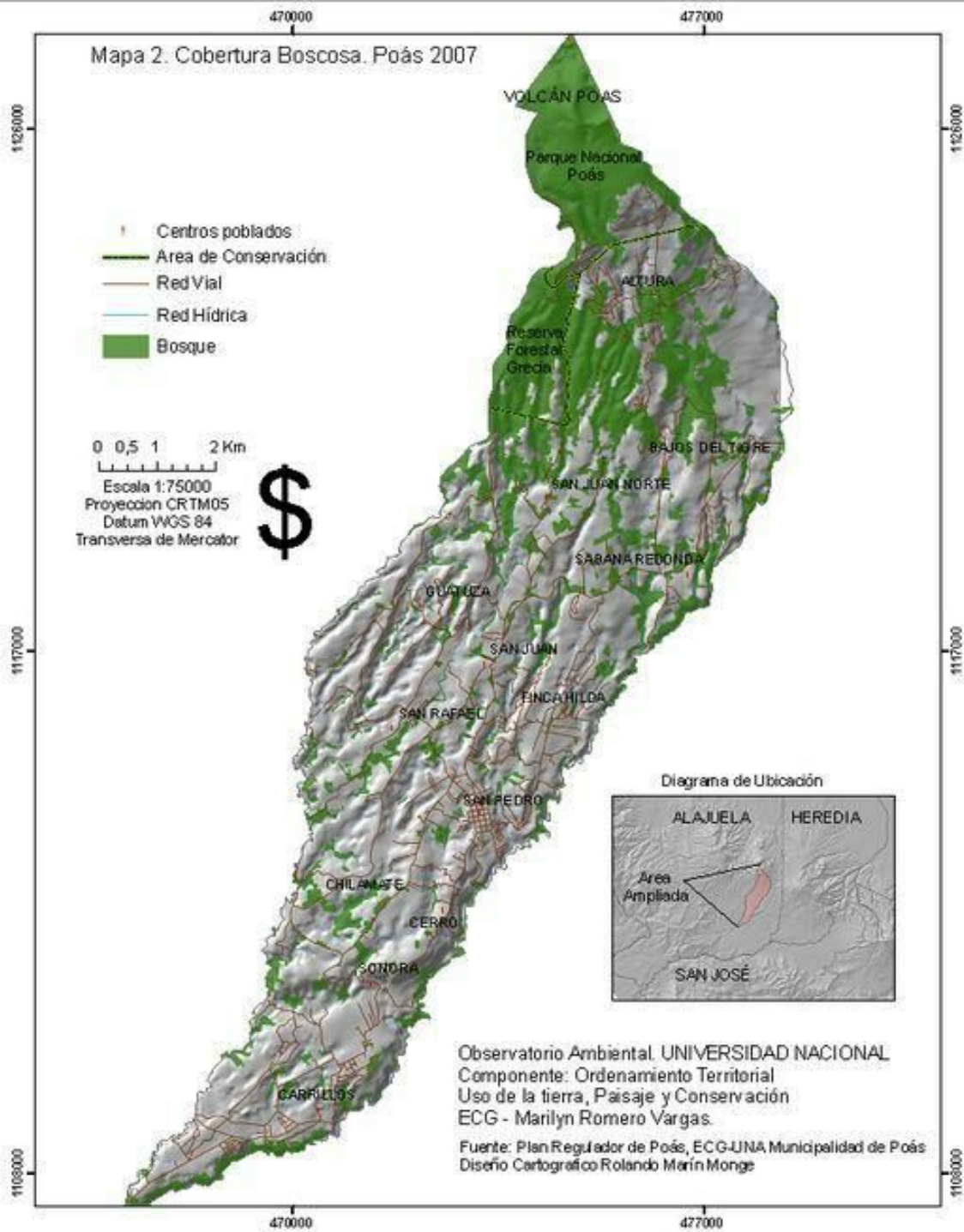


## Observatorio Ambiental





Observatorio Ambiental





Observatorio Ambiental

