

# ¿CÓMO INGRESAR A LA UNA?

1

## INSCRIPCIÓN AL PROCESO DE ADMISIÓN

Existen dos formas:

### WEB



Ingresar al sitio <https://admission.ac.cr> y llenar los datos.



### DATOS Y REQUISITOS DE INSCRIPCIÓN

- Datos personales.
- Información de la educación secundaria.
- Solicitud de adecuación, (si se requiere, completar anexo 2).
- Selección de carreras.
- Pago al derecho de inscripción (BN Servicios o agencias BNCR, BN Internet Banking Personal, BCR, Financiero-UNA).

### PRESENCIAL



Completar la solicitud de inscripción.

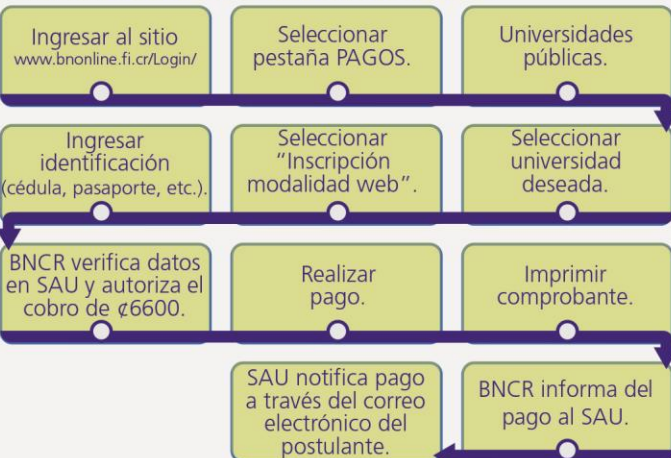


## Formas de pago del derecho de inscripción:

### ¿DÓNDE PAGAR?



### BN INTERNET BANKING PERSONAL



### BN SERVICIOS O AGENCIAS BNCR



2

## CORROBORAR SU CORRECTA INSCRIPCIÓN Y CONSULTAR O RETIRAR LA CITA DEL EXAMEN DE ADMISIÓN

Existen dos formas  
para consultar:

WEB



Ingresar al sitio  
[www.registro.una.ac.cr](http://www.registro.una.ac.cr)



- Si hay algún dato incorrecto, debe descargar la boleta de apelaciones en las fechas correspondientes y enviarla al correo electrónico: [admisiones@una.cr](mailto:admisiones@una.cr)
- Consultar la cita de examen.
- Hacer la práctica del examen de admisión en línea.
- Consultar el Folleto Informativo UNA (acerca de las pruebas específicas y fechas importantes).

PRESENCIAL



- Oficinas de Registro de las sedes.
- Colegios de secundaria.
- Centros de identificación.

- Si hay algún dato incorrecto, escriba una carta de apelación y entréguela en las fechas correspondientes.
- Retirar la cita de examen.
- Retirar el folleto de práctica para el examen de admisión.
- Retirar el Folleto Informativo UNA (acerca de las pruebas específicas y fechas importantes).

3

## PRUEBAS DE APTITUD ESPECÍFICA



[www.artescenico.una.ac.cr](http://www.artescenico.una.ac.cr)



[acv@una.cr](mailto:acv@una.cr)

- Los postulantes inscritos que indicaron carreras, las cuales requieren pruebas específicas, deben completar un formulario.
- Este formulario solo se puede acceder y completar en la página web [www.registro.una.ac.cr](http://www.registro.una.ac.cr)
- Se debe completar en las fechas establecidas por cada escuela.



[musica@una.cr](mailto:musica@una.cr)



[www.artescenico.una.ac.cr](http://www.artescenico.una.ac.cr)



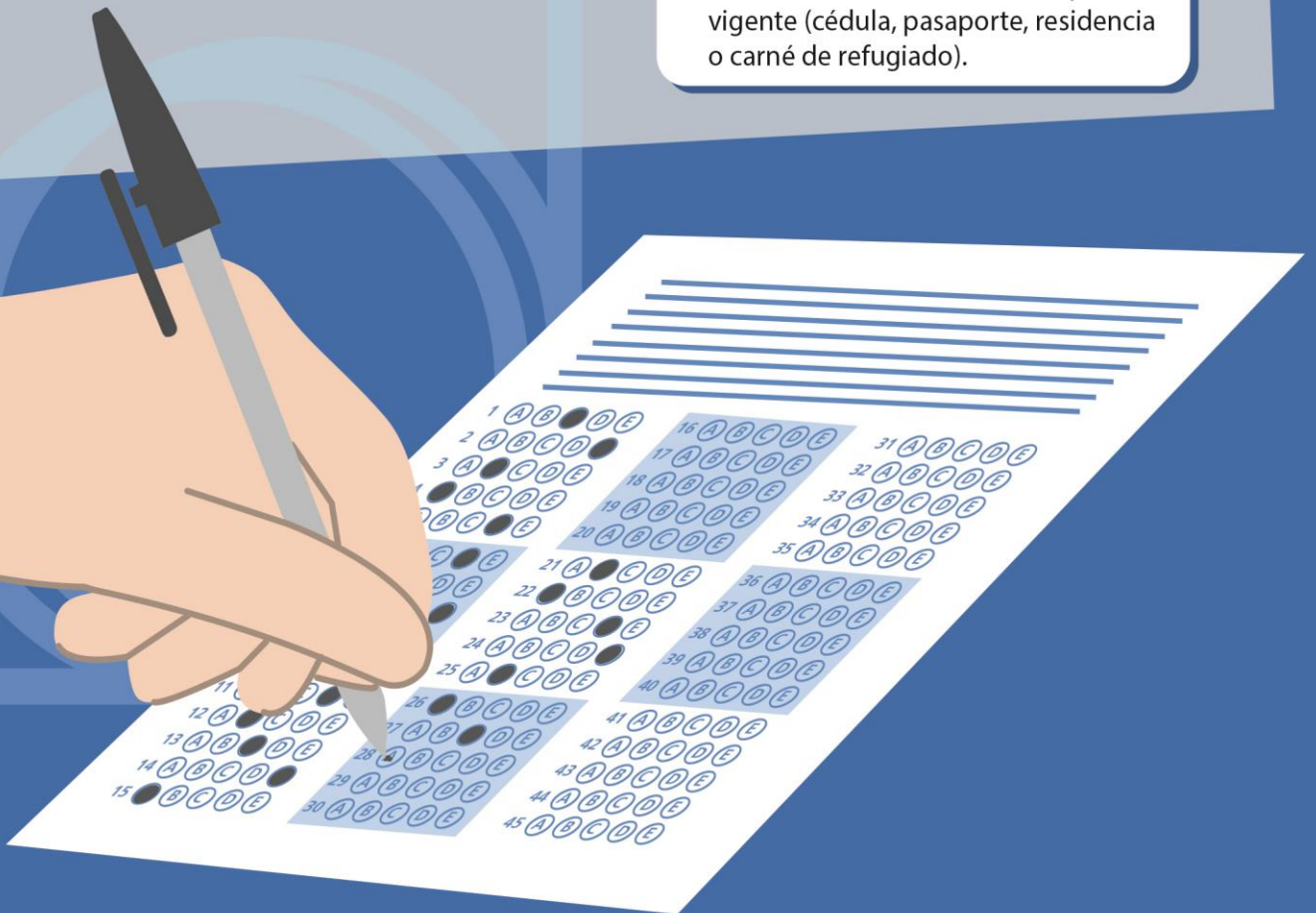
[www.una.ac.cr/ciemhcavi](http://www.una.ac.cr/ciemhcavi)

4

## APLICAR EL EXAMEN DE ADMISIÓN



- Presentarse a realizar el examen el día, en el lugar y a la hora que le fueron asignados.
- Presentar identificación válida y vigente (cédula, pasaporte, residencia o carné de refugiado).



5

## PROMEDIO DE PRESENTACIÓN



- Consultar si tiene registrada la nota de presentación, por medio de la web **[www.registro.una.ac.cr](http://www.registro.una.ac.cr)**
- Si no tiene registrada la nota de presentación, debe entregarla en los periodos establecidos.



## REGISTRO DE NOTAS



6

## RESULTADOS DEL PROMEDIO DE ADMISIÓN



Existen tres opciones para conocer los resultados:

WEB



Consultar en  
[www.registro.una.ac.cr](http://www.registro.una.ac.cr)

PRESENCIAL



UNA

Retirar en el centro de identificación seleccionado en la Inscripción.

EN EL COLEGIO DE PROCEDENCIA



En caso de que el estudiante esté cursando el último año de secundaria.

7

## SOLICITUD DE BECA

- El departamento de Bienestar Estudiantil es el ente encargado de analizar la solicitud de beca.
- Durante el mes de noviembre se publica el Formulario de Solicitud de Beca.

Existen dos formas para consultar:

WEB



Descargar el formulario del sitio  
[www.vidaestudiantil.una.ac.cr/bienestar](http://www.vidaestudiantil.una.ac.cr/bienestar)

PROGRAMA DE GESTIÓN  
FINANCIERA, UNA



Comprar el formulario  
en las cajas.



8

## REGISTRAR EL TÍTULO DE BACHILLER EN EDUCACIÓN MEDIA VÍA WEB



Los postulantes inscritos al proceso de admisión, que obtengan un promedio de admisión igual o superior al promedio que establezca la Universidad como mínimo, deben:

- Registrar el título de Educación Media en los días del mes de enero que el Departamento de Registro defina para este efecto.
- El título de Educación Media se registra en la dirección electrónica [www.registro.una.ac.cr](http://www.registro.una.ac.cr)

Si el sistema no le permite registrarlo vía web, debe presentar el título original con su respectiva fotocopia que contenga al reverso, también, la copia de la identificación. Presentarlas en las sedes de la UNA, según las fechas establecidas.



# MATRÍCULA

Después de registrar el título de Educación Media, el postulante debe consultar la lista de admitidos.

- La lista de admitidos se consulta vía web en el sitio [www.registro.una.ac.cr](http://www.registro.una.ac.cr)
- El postulante admitido debe matricular en el sitio web [www.registro.una.ac.cr](http://www.registro.una.ac.cr)
- Si **NO** matricula ningún curso en el lapso establecido, pierde el cupo asignado.
- Los postulantes que no quedan admitidos deben consultar el sitio web durante el cronograma que establece el Departamento de Registro.



10

INICIO DE LECCIONES

Mes de febrero

UNA